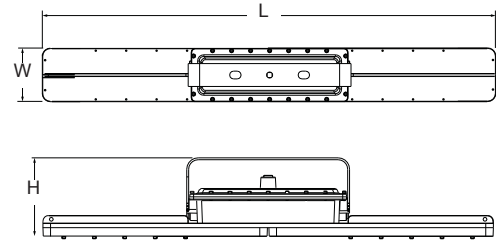


CASTEX 600



LUMINARIO PARA ÁREAS CLASIFICADAS



Clase I División 1, Grupos C, D
Clase I División 2, Grupos A, B, C, D
Clase II División 1, Grupos E, F, G
Clase III División 2, Grupos F, G

	L	W	H
2 ft	590 mm	140 mm	206 mm
4 ft	1 184 mm	140 mm	206 mm

■ MONTAJE

Horquilla (incluida): sobreponer en techo y muro.

*No incluye accesorios, se deben ordenar por separado.

Brazo: para muro o complemento para poste.

Punta de poste: disponible en 90° recto y 25° inclinado, con adaptador roscado 1 1/2" NPT.

Nota: No incluye poste.

Gancho: para suspender con cadena (no incluida).

Suspender con tubo de 3/4" NPT (no incluye tubo, ni cable o cadena).

■ DESCRIPCIÓN LUMINARIO

Luminario hermético de alta resistencia mecánica, aprobado para áreas clasificadas.

Cuerpo: aleación de aluminio A383, con un contenido de cobre <1%. Color gris, acabado con pintura epóxica aplicada por proceso electrostático.

Tornillería: de acero inoxidable SUS304.

Empaque: Fluoro (Teflón).

Difusor: politetrafluoroetileno (PTFE) , con grosor de 10 mm.

Curva de distribución: 120°.

■ EQUIPO ELÉCTRICO

LEDs: De última generación.

Driver: de voltaje universal (100-277V, 50/60 Hz), de AFP (>0.9).

Supresor de picos: 10kA.

Temperatura de color: 5000K

■ CERTIFICACIONES

- IP65
- NOM-003-SCFI-VIGENTE
- UL 844 - Luminaires for Use in Hazardous (Classified) Locations
- CSA C22.2#137 Electric Luminaires For Use In Hazardous Locations
- UL 1598A Luminaires For Installation On Marine Vessels
- UL 1598: Luminaires
- CSA C22.2#250.0 Luminaires
- Código de temperatura: T4

■ TEMPERATURA DE OPERACIÓN AMBIENTE

-40°C a 60°C

■ APLICACIONES

Áreas peligrosas, ambientes marinos, áreas húmedas, alta temperatura y zonas con polvos y de alta vibración, Refinería, muelles de carga de petróleo y gasolina, gasolineras, destilerías, minas, buques, plantas de fabricación de pintura, industria automotriz, etc.

■ GARANTÍAS

Con garantía de fábrica de 5 años, consulte términos y condiciones en la página web.

■ INFORMACIÓN PARA ORDENAR

MODELO	DIMENSIÓN	OPERACIÓN	LUMENES	TEMPERATURA DE COLOR	VOLTAJE DE ENTRADA
HZCAS600	2 (FT)	HT (Sólo AC)	VLO*	WT50 (5000 K)	120-277V
	4 (FT)		M0		
			H0		

*Nota: VLO solo aplica en 2FT

■ TABLA DE ENERGÍA

MODELO	EFICACIA	POTENCIA DE CONSUMO	FLUJO LUMINOSO	IRC	HORAS DE VIDA
2 FT					
HZCAS6002HTVLOWT50120-277V	140lm/W	40 W	5 600 lm	>80	50 000 L70
4FT					
HZCAS6004HTM0WT50120-277V	148 lm/W	60 W	9 402 lm	>80	50 000 L70
HZCAS6004HTH0WT50120-277V	148 lm/W	80 W	11 893 lm	>80	50 000 L70

■ PARÁMETROS ELÉCTRICOS

CÓDIGO	POTENCIA DE CONSUMO	CORRIENTE A 120VAC	CORRIENTE A 277VAC	FRECUENCIA	VOLTAJE MÓDULO LED	CORRIENTE MODULO LED
HZCAS600-2HT-VLO	40 W	0.33 A	0.14 A	50/60 Hz	48 VDC	750 mA
HZCAS600-4HT-M0	60 W	0.50 A	0.21 A	50/60 Hz	48 VDC	1 140 mA
HZCAS600 -4HT-H0	80 W	0.66 A	0.28 A	50/60 Hz	48 VDC	1 500 mA

ACCESORIOS (SE ORDENAN POR SEPARADO)

CÓDIGO	DESCRIPCIÓN
HZCASMARM	BRAZO PARA MURO CASTEX SERIE HZCAS310
HZCASHOOK	GANCHO PARA CASTEX SERIE HZCAS310
HZCASFLDMOUNT	HORQUILLA PARA SERIE CASTEX310
HZCAS90SUPPORT	PUNTA DE POSTE 90°
HZCAS25SUPPORT	PUNTA DE POSTE 25°
HZCAS90ARMJBOX	BRAZO A MURO A 90°
HZCAS25ARMJBOX	BRAZO A MURO A 25°

■ ACCESORIOS



**PUNTA DE POSTE 90° CON
ADAPTADOR ROSCADO**

HZCAS90SUPPORT



**PUNTA DE POSTE 25°
CON ADAPTADOR ROSCADO**

HZCAS25SUPPORT



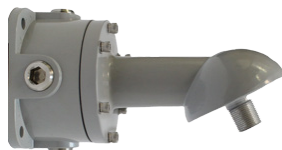
BRAZO PARA MURO

HZCASMARM



GANCHO

HZCASHOOK



BRAZO A MURO A 25°

HZCAS25ARMJBOX



BRAZO PARA MURO A 90°

HZCAS90ARMJBOX



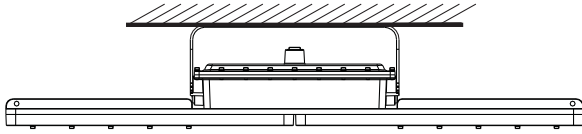
**SOBREPONER / SUSPENDER
A TECHO**

HZCASJUNCTIONBOX

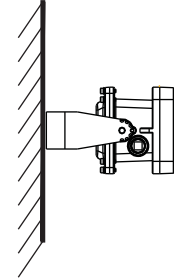
NOTA: el montaje colgante con gancho no aplica para áreas clasificadas.

■ OPCIONES DE MONTAJE

INCLUYE



En techo



En muro