

**Descripción**

Bandeja de rejilla de acero de 150 mm de altura, con protección superficial, o inoxidable AISI 304 o 316L con borde de seguridad para soporte y conducción de cables. Ala de alto 150 mm, Ancho 450 mm, Longitud de 3 metros. La bandeja portacables Rejiband® esta compuesta de varillas electrosoldadas en malla que proporcionan una gran resistencia y elasticidad. La facilidad en el montaje, gracias a su flexibilidad y a su sistema Click de conexión rápida sin tornillos para soportes y accesorios, permite ahorrar material y coste de mano de obra. Fabricada según normativa internacional IEC 61537. Su amplia variedad de tamaños y Sistemas de protección facilita la elección mas adecuada según las necesidades de cada instalación. Con Sistema de Protección EZ, Acabado EZ3, Electroincinado

**Ventajas**

Altura del ala de 150 mm y ancho disponible en 100, 150, 200, 300, 400, 500 y 600 mm con una amplia gama de accesorios.

Borde de seguridad redondeado que evita el daño sobre los cables y el instalador.

Gran resistencia y elasticidad, adaptable a cada instalación proporcionando un ahorro superior al 30% en el montaje.

Marcado N de Aenor, Certificado UL, Certificado IECC CB de acuerdo con la norma IEC 61537.

Resistencia al fuego E90 (90 minutos, 1000 °C) según DIN 4102-12.

**Aplicaciones**

Canalización, transporte y distribución de cables en Instalaciones eléctricas y/o de telecomunicaciones en: Obras civiles, Túneles, Parkings, Edificios Públicos, Centros Comerciales, Centro de Proceso de Datos, Infraestructuras, Aeropuertos, Líneas de Metro, Tren. Sector Terciario y aplicaciones industriales: Navales, Petroquímica, Textil, Químicas, Alimentaria. Aplicaciones interiores en atmósfera seca o exteriores con ambientes húmedos según acabados.

**Soluciones**



CENTROS DE DATOS EDIFICACIÓN. TERCIARIO RESISTENCIA AL FUEGO



www.pemsa-rejiband.com

Toda información incluida en este documento es propiedad de Pemsa®. Dicha información no podrá ser reproducida, total o parcialmente, ni divulgada a terceros, ni utilizada para cualquier otro propósito, sin consentimiento previo y expreso y por escrito de Pemsa®. Todos los derechos de Propiedad Intelectual e Industrial que eventualmente puedan recaer sobre esta documentación, incluyendo Know-how, patentes, diseño industrial o cualesquiera otros derechos, pertenecen a Pemsa®. Pemsa, Rejiband, Pemsaband, Inducanal, Rejitech, Megaband, Pemsaflex son marcas registradas propiedad de Pemsa Cable Management, S.A.



**Datos de producto**

<b>Sistema de Protección</b>	EZ	<b>u</b>	6
<b>Acabado</b>	EZ3, Electroincado	<b>Material</b>	Acero con prot. superficial
<b>Clase Resistencia</b>	Clase 3	<b>Impacto (J)</b>	20 J
<b>Ala (mm)</b>	150	<b>Sección (mm2)</b>	61054
<b>Ancho (mm)</b>	450	<b>Temperatura de trabajo (°C)</b>	-50 / 150 °C
<b>Longitud (m)</b>	3	<b>Comportamiento fuego</b>	A1 No combustible
<b>kg/u</b>	2.890		

**☺ Sistema de protección**

- CU - Cobreado
- PG - Pregalvanizado
- EZ - Electroincado
- BC - Electroincado Bicromatado
- BK8 - Acabado Alta Resistencia
- GC - Galvanizado en Caliente
- INOX - Acero Inoxidable
- PT - Pintura Poliester
- AL - Aluminio
- LN - Latón or Latón Niquelado

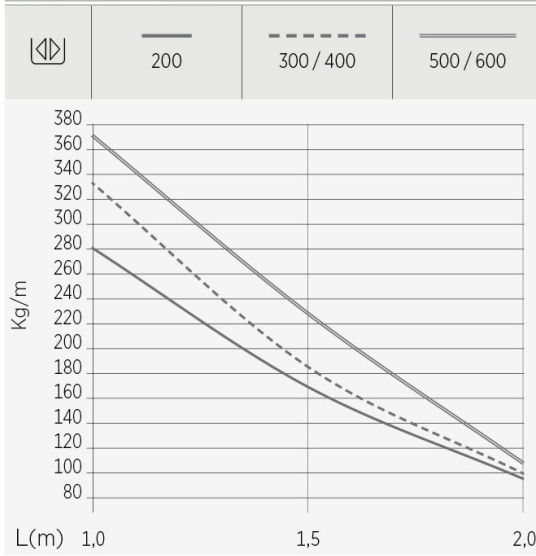
**Ⓜ Materiales Aislantes**

- PC+ABS - Policarbonato + ABS Libre de halógenos
- PVC - Policloruro de Vinilo
- PP - Polipropileno Libre de Halógenos
- PA6 - Poliamida 6 Libre de Halógenos
- PA12 - Poliamida 12 Libre de Halógenos
- PU - Poliuretano
- PE - Polietileno
- NBR - Caucho NBR
- PET - Poliestirester Termoplástico
- TPV - Termoplástico

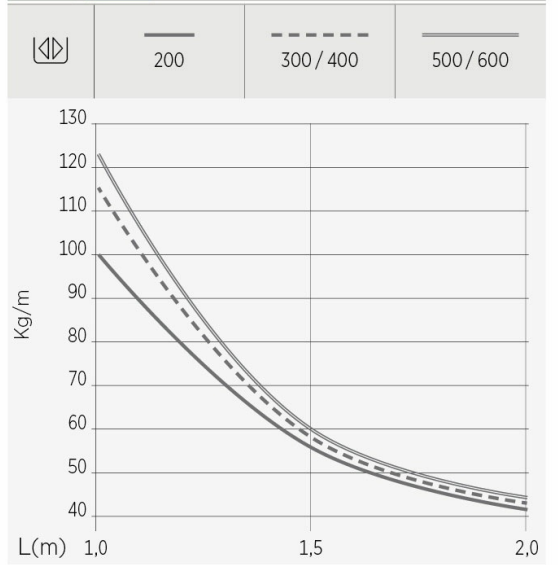




**Diagramas de carga**

**EZ BC GC C3**  150



**304 316L**  150



		150
		mm <sup>2</sup>
60	-	-
100	-	-
150	-	-
200		25.754
300		39.874
400		53.994
450		61.054
500		68.114
600		82.234

