

Descripción

Bandeja de rejilla de acero de 150 mm de altura, con protección superficial, o inoxidable AISI 304 o 316L con borde de seguridad para soporte y conducción de cables. Ala de alto 150 mm, Ancho 600 mm, Longitud de 3 metros. La bandeja portacables Rejiband® esta compuesta de varillas electrosoldadas en malla que proporcionan una gran resistencia y elasticidad. La facilidad en el montaje, gracias a su flexibilidad y a su sistema Click de conexión rápida sin tornillos para soportes y accesorios, permite ahorrar material y coste de mano de obra. Fabricada según normativa internacional IEC 61537. Su amplia variedad de tamaños y Sistemas de protección facilita la elección mas adecuada según las necesidades de cada instalación. Con Sistema de Protección EZ, Acabado EZ3, Electroincinado

Ventajas

Altura del ala de 150 mm y ancho disponible en 100, 150, 200, 300, 400, 500 y 600 mm con una amplia gama de accesorios.

Borde de seguridad redondeado que evita el daño sobre los cables y el instalador.

Gran resistencia y elasticidad, adaptable a cada instalación proporcionando un ahorro superior al 30% en el montaje.

Marcado N de Aenor, Certificado UL, Certificado IECC CB de acuerdo con la norma IEC 61537.

Resistencia al fuego E90 (90 minutos, 1000 °C) según DIN 4102-12.

Aplicaciones

Canalización, transporte y distribución de cables en Instalaciones eléctricas y/o de telecomunicaciones en: Obras civiles, Túneles, Parkings, Edificios Públicos, Centros Comerciales, Centro de Proceso de Datos, Infraestructuras, Aeropuertos, Líneas de Metro, Tren. Sector Terciario y aplicaciones industriales: Navales, Petroquímica, Textil, Químicas, Alimentaria. Aplicaciones interiores en atmósfera seca o exteriores con ambientes húmedos según acabados.

Soluciones



CENTROS DE DATOS EDIFICACIÓN. TERCIARIO RESISTENCIA AL FUEGO



Datos de producto

Sistema de Protección	EZ	u	6
Acabado	EZ3, Electroincado	Material	Acero con prot. superficial
Clase Resistencia	Clase 3	Impacto (J)	20 J
Ala (mm)	150	Sección (mm2)	82234
Ancho (mm)	600	Temperatura de trabajo (°C)	-50 / 150 °C
Longitud (m)	3	Comportamiento fuego	A1 No combustible
kg/u	3.650		

☺ Sistema de protección

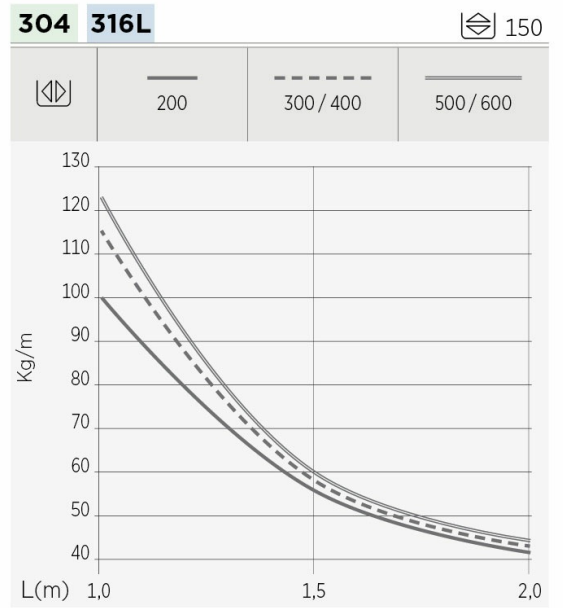
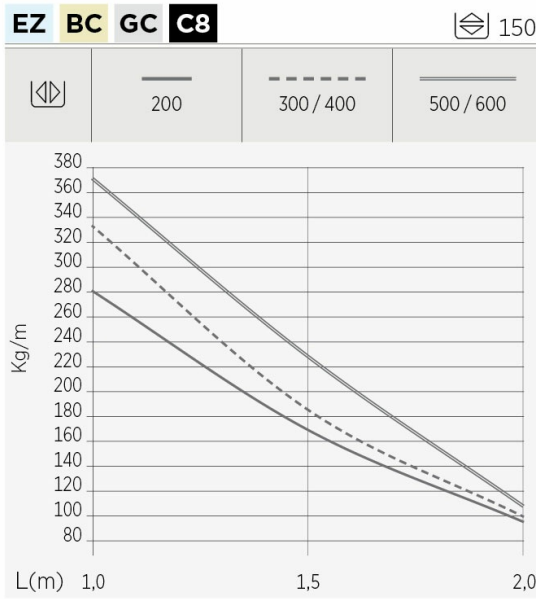
- CU - Cobreado
- PG - Pregalvanizado
- EZ - Electroincado
- BC - Electroincado Bicromatado
- BK8 - Acabado Alta Resistencia
- GC - Galvanizado en Caliente
- INOX - Acero Inoxidable
- PT - Pintura Poliester
- AL - Aluminio
- LN - Latón or Latón Niquelado

Ⓜ Materiales Aislantes

- PC+ABS - Policarbonato + ABS Libre de halógenos
- PVC - Policloruro de Vinilo
- PP - Polipropileno Libre de Halógenos
- PA6 - Poliamida 6 Libre de Halógenos
- PA12 - Poliamida 12 Libre de Halógenos
- PU - Poliuretano
- PE - Polietileno
- NBR - Caucho NBR
- PET - Poliestirester Termoplástico
- TPV - Termoplástico



Diagramas de carga



150	mm ²
60	-
100	-
150	-
200	25.754
300	39.874
400	53.994
450	61.054
500	68.114
600	82.234

