

Descripción

Bandeja de rejilla de acero de 150 mm de altura, con protección superficial, o inoxidable AISI 304 o 316L con borde de seguridad para soporte y conducción de cables. Ala de alto 150 mm, Ancho 450 mm, Longitud de 3 metros. La bandeja portacables Rejiband® esta compuesta de varillas electrosoldadas en malla que proporcionan una gran resistencia y elasticidad. La facilidad en el montaje, gracias a su flexibilidad y a su sistema Click de conexión rápida sin tornillos para soportes y accesorios, permite ahorrar material y coste de mano de obra. Fabricada según normativa internacional IEC 61537. Su amplia variedad de tamaños y Sistemas de protección facilita la elección mas adecuada según las necesidades de cada instalación. Con Sistema de Protección GC, Acabado HDG, Galvanizado en Caliente

Ventajas

Altura del ala de 150 mm y ancho disponible en 100, 150, 200, 300, 400, 500 y 600 mm con una amplia gama de accesorios.

Borde de seguridad redondeado que evita el daño sobre los cables y el instalador.

Gran resistencia y elasticidad, adaptable a cada instalación proporcionando un ahorro superior al 30% en el montaje.

Marcado N de Aenor, Certificado UL, Certificado IECC CB de acuerdo con la norma IEC 61537.

Resistencia al fuego E90 (90 minutos, 1000 °C) según DIN 4102-12.

Aplicaciones

Canalización, transporte y distribución de cables en Instalaciones eléctricas y/o de telecomunicaciones en: Obras civiles, Túneles, Parkings, Edificios Públicos, Centros Comerciales, Centro de Proceso de Datos, Infraestructuras, Aeropuertos, Líneas de Metro, Tren. Sector Terciario y aplicaciones industriales: Navales, Petroquímica, Textil, Químicas, Alimentaria. Aplicaciones interiores en atmósfera seca o exteriores con ambientes húmedos según acabados.

Soluciones



Datos de producto

Sistema de Protección	GC	u	6
Acabado	HDG, Galvanizado en Caliente	Material	Acero con prot. superficial
Clase Resistencia	Clase 7	Impacto (J)	20 J
Ala (mm)	150	Sección (mm2)	61054
Ancho (mm)	450	Temperatura de trabajo (°C)	-50 / 150 °C
Longitud (m)	3	Comportamiento fuego	A1 No combustible
kg/u	3.240		

☺ Sistema de protección

- CU - Cobreado
- PG - Pregalvanizado
- EZ - Electroincinado
- BC - Electroincinado Bicromatado
- BK8 - Acabado Alta Resistencia
- GC - Galvanizado en Caliente
- INOX - Acero Inoxidable
- PT - Pintura Poliester
- AL - Aluminio
- LN - Latón or Latón Niquelado

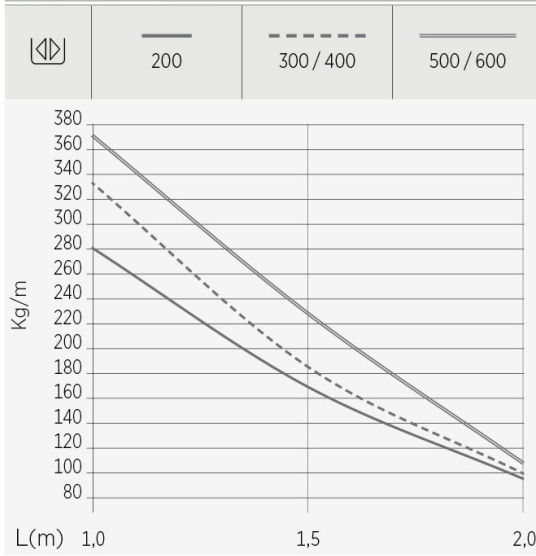
Ⓜ Materiales Aislantes

- PC+ABS - Policarbonato + ABS Libre de halógenos
- PVC - Policloruro de Vinilo
- PP - Polipropileno Libre de Halógenos
- PA6 - Poliamida 6 Libre de Halógenos
- PA12 - Poliamida 12 Libre de Halógenos
- PU - Poliuretano
- PE - Polietileno
- NBR - Caucho NBR
- PET - Poliestirester Termoplástico
- TPV - Termoplástico

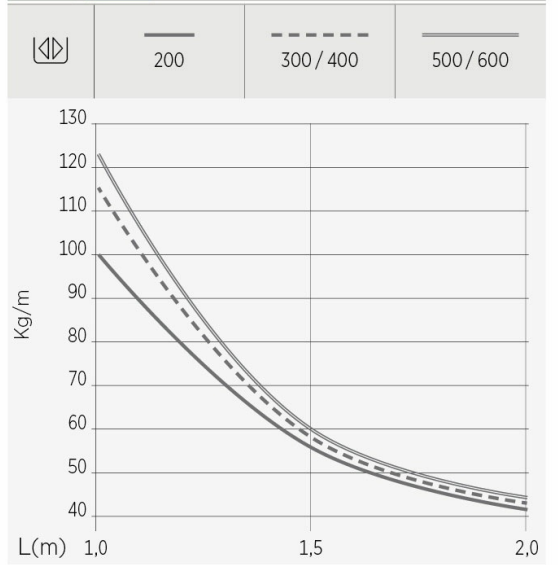




Diagramas de carga

EZ BC GC C3  150



304 316L  150



	 150
	mm ²
60	-
100	-
150	-
200	25.754
300	39.874
400	53.994
450	61.054
500	68.114
600	82.234

